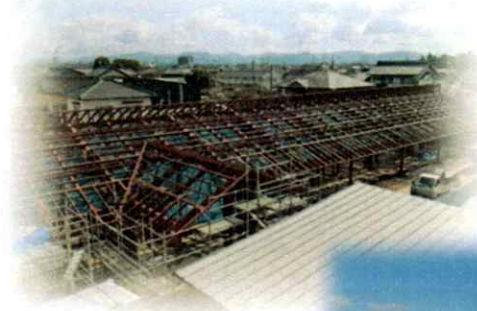




## 骨組だけだった新園舎が園舎らしくなってきました

【先月の様子】



骨組だけの新園舎が一か月経過すると屋根の下地が付き部屋の形がわかるまでに工事が進んでいます。今月末には各先生方にも中を見て頂く予定です。

【11/9 時点】



### 近所の畑で、園児・先生と芋掘り体験

今月始めに、園児、先生方と一緒に芋掘りへ参加させて頂きました。虫が嫌いな子や泥だらけになりながら一生懸命掘る子など、大人ながら楽しく参加させて頂きました。次回は大根みたいですわね、、、



### 【インフルエンザの時期】

今年はインフルエンザが大流行すると言われています。

コロナウイルスと同じように、予防を心掛けましょう！

- ① マスクの着用(皆さんコロナ対策でお馴染みかと思いますが)
- ② 室内の湿度を50%~70%に保つ(適度で大丈夫です)
- ③ 室内の温度を20℃~25℃に保つ(程度の温度で大丈夫みたいです)
- ④ 日常生活に気をつける(適度な運動、十分な睡眠、バランスの良い食事等)

コロナはコロナで感染すると辛いですが、インフルエンザも辛いです。

年末が近づいていますので、感染には十分注意し残り2ヶ月元気に一年を締めましょう。

